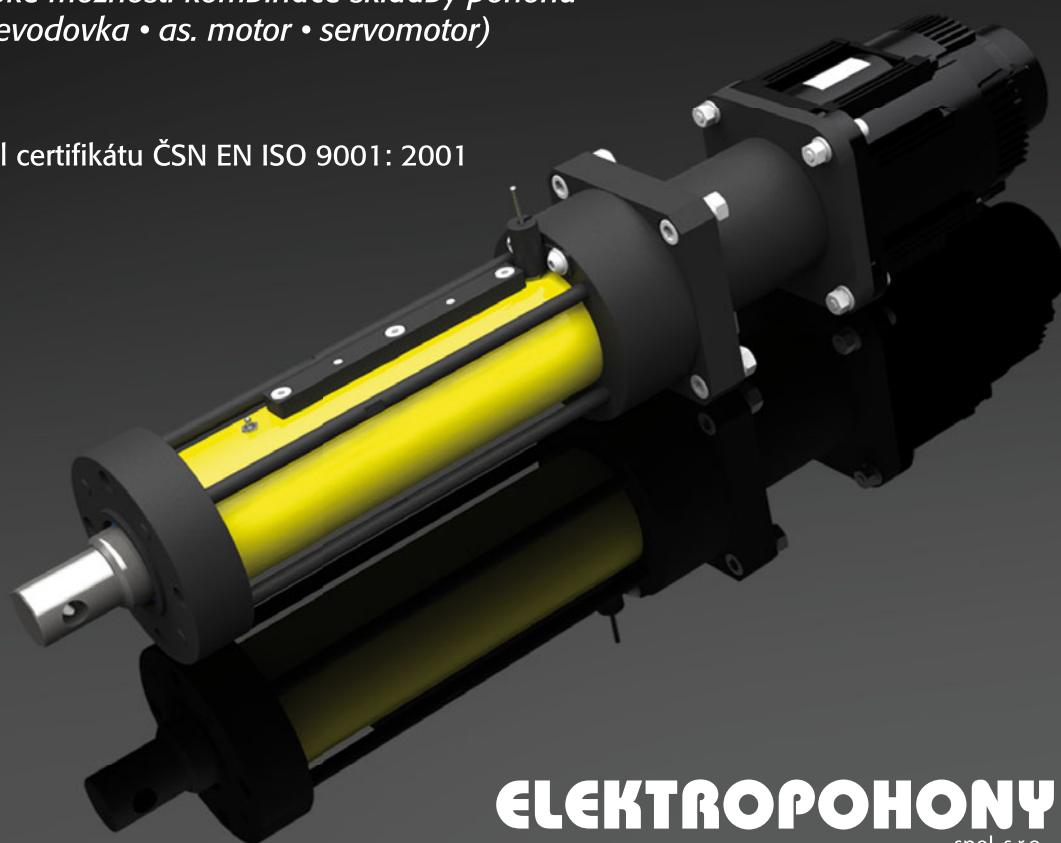


ELEKTROMECHANICKÝ LINEÁRNÍ AKTUÁTOR

- *Rozsah jmenovitých standardních axiálních sil od 10000 do 60000N, větší axiální síly řešíme dle individuálního přání zákazníka.*
- *Samonosná konstrukce*
- *Dosažitelnost velkých axiálních sil i při vysokých rychlostech*
- *Vysoká přesnost polohování*
- *Variabilita připojovacích rozměrů - volitelná výstupní příruba a provedení volného konce pístnice*
- *Vysoká životnost a nízké provozní náklady*
- *Široké možnosti kombinace skladby pohonu (převodovka • as. motor • servomotor)*

Držitel certifikátu ČSN EN ISO 9001: 2001



ELEKTROPOHONY
spol. s r.o.

TECHNICKÝ POPIS

Lineární aktuátor LA byl vyvinut jako akční člen vytvářející tlačnou nebo tažnou sílu vůči vztažnému bodu. Princip aktuátoru vychází z převodu rotačního pohybu na lineární. Aktuátor představuje samostatné a samonosné těleso k němuž se dále připojuje převodovka s motorem případně samostatný motor. Dle volby pohonného ústrojí a tělesa aktuátoru lze dosáhnout požadované axiální síly (statické i dynamické) a požadované rychlosti. Lze získat i další využitelné funkce a vlastnosti:

- proměnný průběh rychlosti a síly
- detekce dosažené síly, omezení síly
- polohovatelnost, vysokou přesnost
- zjednodušenou obsluhu připojené zátěže, servis

Ve snaze vyhovět co nejvíce požadavkům zákazníka a redukování dodatečných nákladů je možné definovat připojovací rozměry výstupní příruby, provedení volného konce pístnice, potřebný zdvih, vyvíjenou sílu a rychlost. Aktuátor lze dále doplnit snímači referenčních případně krajních poloh.

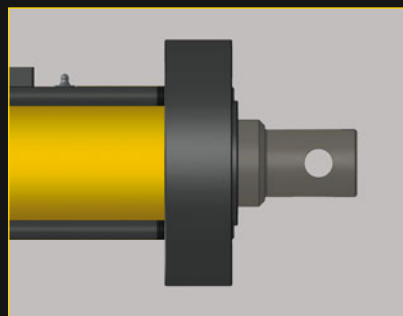
OBLASTI POUŽITÍ

- alternativní náhrada hydraulických a pneumatických válců
- realizace lisařských operací
- ohýbačky
- protlačovací stroje
- balicí stroje
- manipulace, atd.

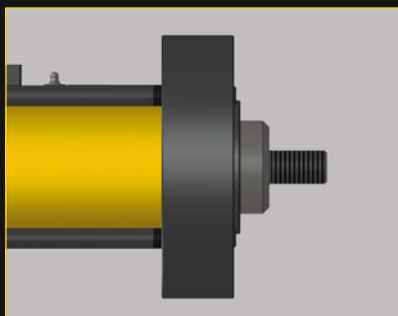
VLASTNOSTI

- žádné úniky oleje a vzduchu v netěsnostech
- nižší hlučnost
- možnost regulace pohybu
- aretace pístu proti pootočení
- vysoká tuhost i při vysokých zátěžích a rychlostech
- vyšší energetická účinnost, nižší tepelné ztráty
- nižší provozní náklady a nároky na údržbu
- snížené riziko úrazu redukováním nebezpečných prvků
- synchronizovaný chod více aktuátorů, rozložení sil na zátěži

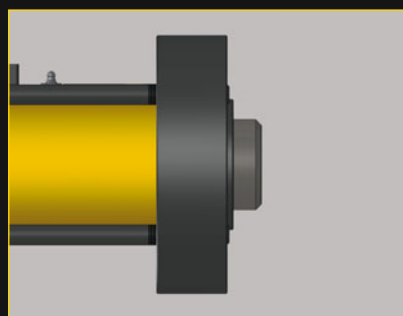
VARIANTY PROVEDENÍ VOLNÉHO KONCE PÍSTNICE



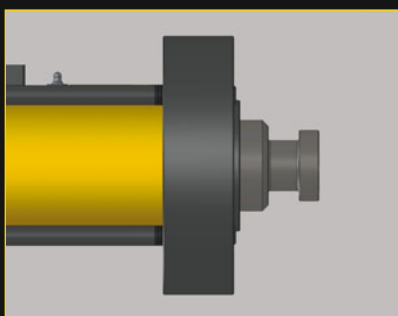
Standardní provedení - čep s otvorem



Standardní provedení - vnější závit



Standardní provedení - vnitřní závit



Nestandardní provedení - dle přání zákazníka

SPECIFIKACE

Typ	LA10	LA20	LA40	LA60
Jmenovitá axiální síla tělesa aktuátoru [N]	10000	20000	40000	60000
Maximální axiální síla tělesa aktuátoru [N]*	20000	40000	80000	100000
Maximální rychlost posuvu pístnice [mm/s]	1000	1000	1000	1000

*Maximální axiální síla tělesa aktuátoru, která nesmí být překročena během provozu. Použitý pohon musí mít správné dimenzování, případně nastavení omezení momentu. Hodnota síly je uvedena pro zdvih 450mm. Pro zdvihy větší než 450mm (750 mm pro typ LA-60) hodnotu sdělíme na požádání.

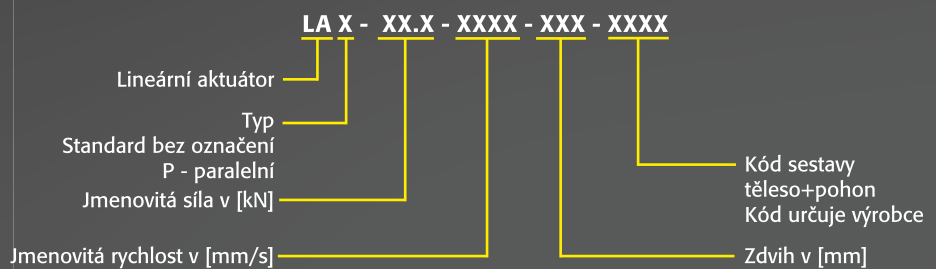


MOŽNÉ VARINATY PROVEDENÍ

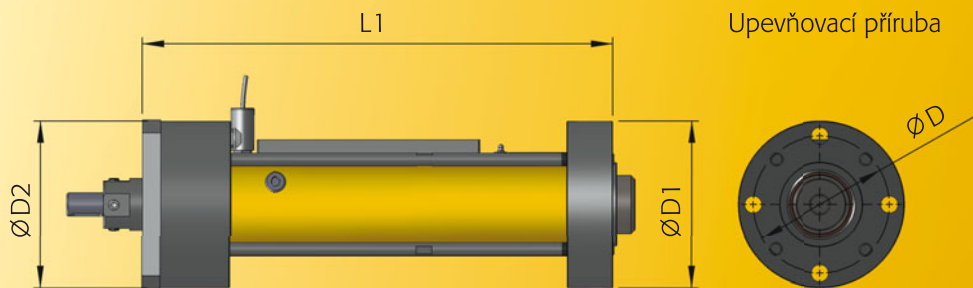
Široká variabilita použitelných pohonů a převodů.

- AC Servopohony
- Asynchronní motory
- Stejnoseměrné motory
- Planetové převodovky
- Převody s ozubenými řemeny
- Čelní převodovky
- Kuželočelní převodovky
- Šnekové převodovky, atd.

TYPOVÁ LEGENDA:



ROZMĚRY:



TABULKA LA10:

ZDVIH*	50	150	300	450	600
L1	261,5	361,5	526,5	676,5	826,5
Ø D1,D2	128	128	128	128	128
Ø D	105	105	105	105	105

TABULKA LA20:

ZDVIH*	50	150	300	450	600	750
L1	294,5	394,5	558,5	708,5	858,5	1008,5
Ø D1,D2	148	148	148	148	148	148
Ø D	125	125	125	125	125	125

TABULKA LA40:

ZDVIH*	50	150	300	450	600	750
L1	359,5	459,5	624,5	774,5	924,5	1074,5
Ø D1,D2	178	178	178	178	178	178
Ø D	145	145	145	145	145	145

TABULKA LA60:

ZDVIH*	50	150	300	450	600	750	900	1050
L1**	393,5	493,5	654,5	804,5	954,5	1104,5	1254,5	1404,5
Ø D1,D2	188	188	188	188	188	188	188	188
Ø D	160	160	160	160	160	160	160	160

* Jmenovité zdvihy pístnice jsou dány konstrukcí, v případě požadavku na jiný zdvih (mimo zdvihovou řadu, nebo větší zdvih) nás, prosím kontaktujte.

** Rozměr L1 je v tabulce uveden do rychlosti výsuvu pístnice 500 mm.s⁻¹, pro aktuátory LA60 s větší rychlosti výsuvu se těleso prodlouží o 40 mm.

VÝROBCE:

ELEKTROPOHONY

spol. s r.o.

Závodí 234 • 744 01 Frenštát pod Radhoštěm
tel.: +420 556 880 611 • fax: +420 556 880 698,
e-mail: info@epo.cz • <http://www.epo.cz>

